



国家高新技术企业



Q/NBWLJ 001-2024



国家专利保护产品



ISO14001:2015
环境管理体系认证



ISO9001:2015
质量管理体系认证



ISO45001:2018
职业健康安全体系认证



中国供销合作社
CHINA CO-OP

宁波市供销合作社联合社



宁波蔚澜环保科技有限公司
NINGBO WEI LAN ENVIRONMENTAL PROTECTION TECHNOLOGY CO., LTD.

销售热线 13780012268 李先生
18067377770 胡先生



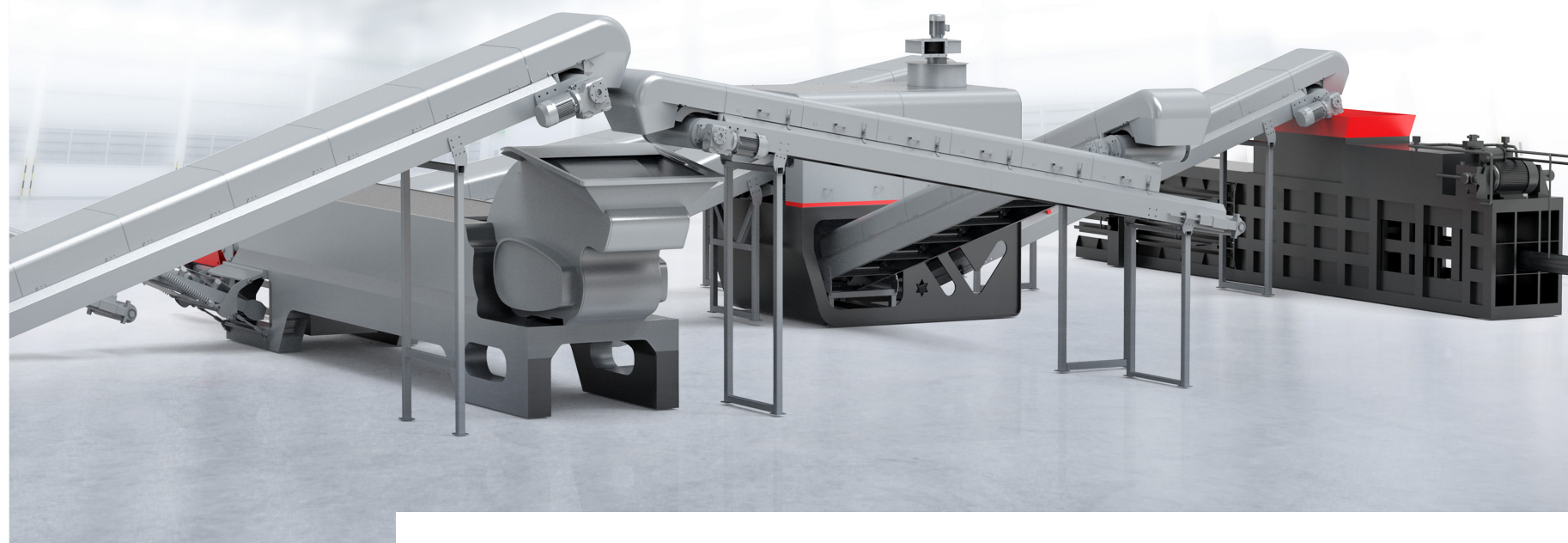
扫码关注公众号



扫码关注抖音号



COMPREHENSIVE DISPOSAL AND RESOURCE UTILIZATION PRODUCTION LINE CONSTRUCTION AND DECORATION (BULK) WASTE



建筑装修(大件)垃圾 综合处置及资源化利用生产线

产品手册
PRODUCT MANUAL



ABOUT US

WEI LAN 

公司介绍 / COMPANY PROFILE

宁波蔚澜环保科技有限公司是一家从事环保类产业科技研发和智能装备制造为主的国家高新技术企业，注册资本 5000 万元。自 2019 年成立以来，公司围绕垃圾分类及环保生态相关衍生行业，集智能设备研发、制造、集成及配套物联网系统、运营管理平台开发于一体，以“立足研发，创建平台，服务环保事业、服务智慧城市”为愿景，取得了卓著的成果，目前拥有包括自主研发 64 项知识产权，其中软件著作权 37 项，专

利 27 项。已获授权的专利中 19 项为实用新型专利，3 项为外观设计专利，5 项为发明专利，通过 ISO9001 质量保证体系、ISO14001 环境管理体系、ISO45001 职业健康安全管理三大体系认证。公司通过不断拓宽产品研发创新思维，打造更具创造力的研发团队，并深入市场和客户应用端，根据客户和市场需求持续研究开发性价比更高的高竞争力产品，深度融合智能化、数字化等新质生产力促进资源回收和循环利用行业的提升迭代。



国家专利保护产品



国家高新技术企业



Q/NBWLJ 001-2024



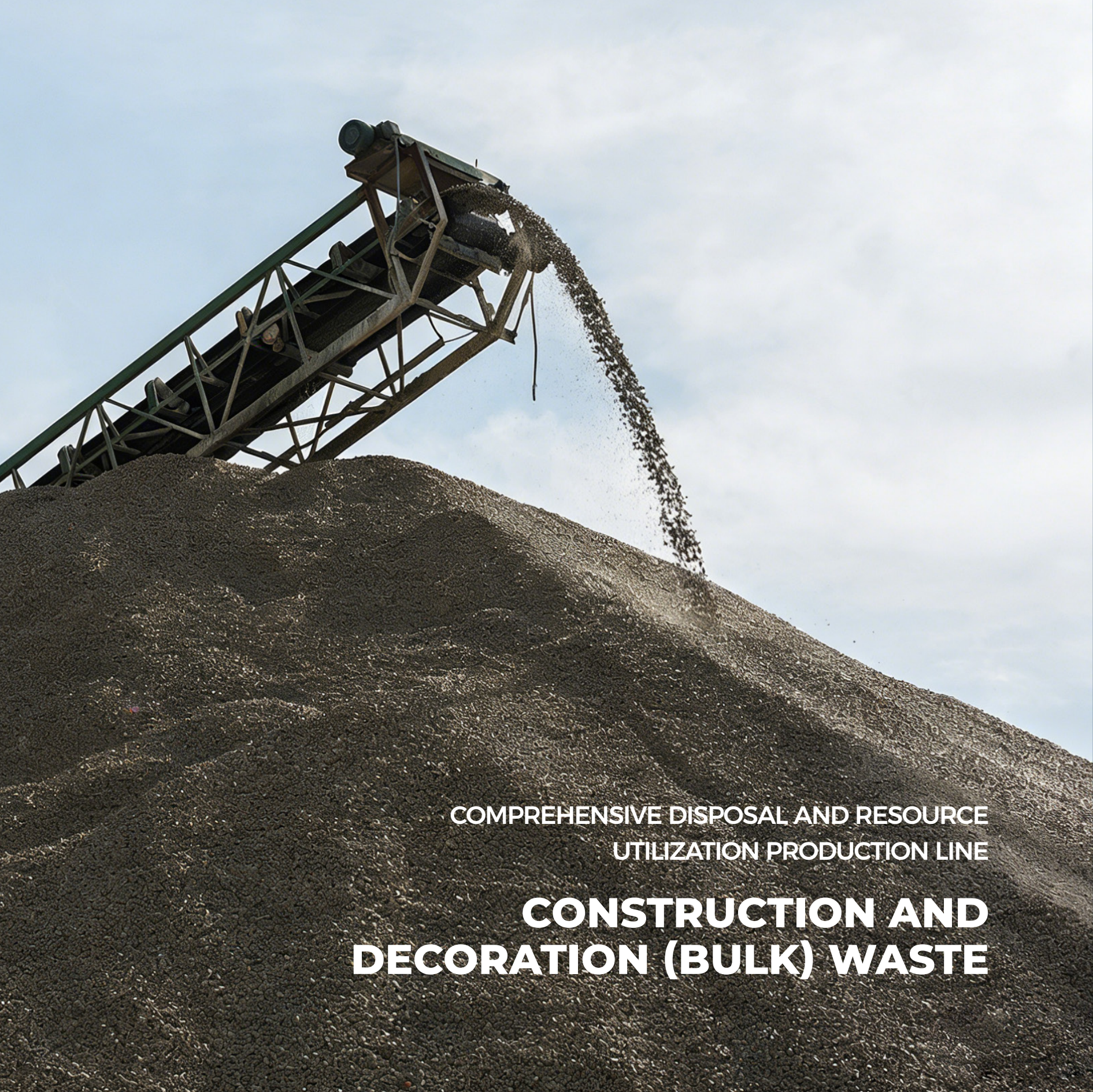
ISO14001:2015
环境管理体系认证



ISO9001:2015
质量管理体系认证

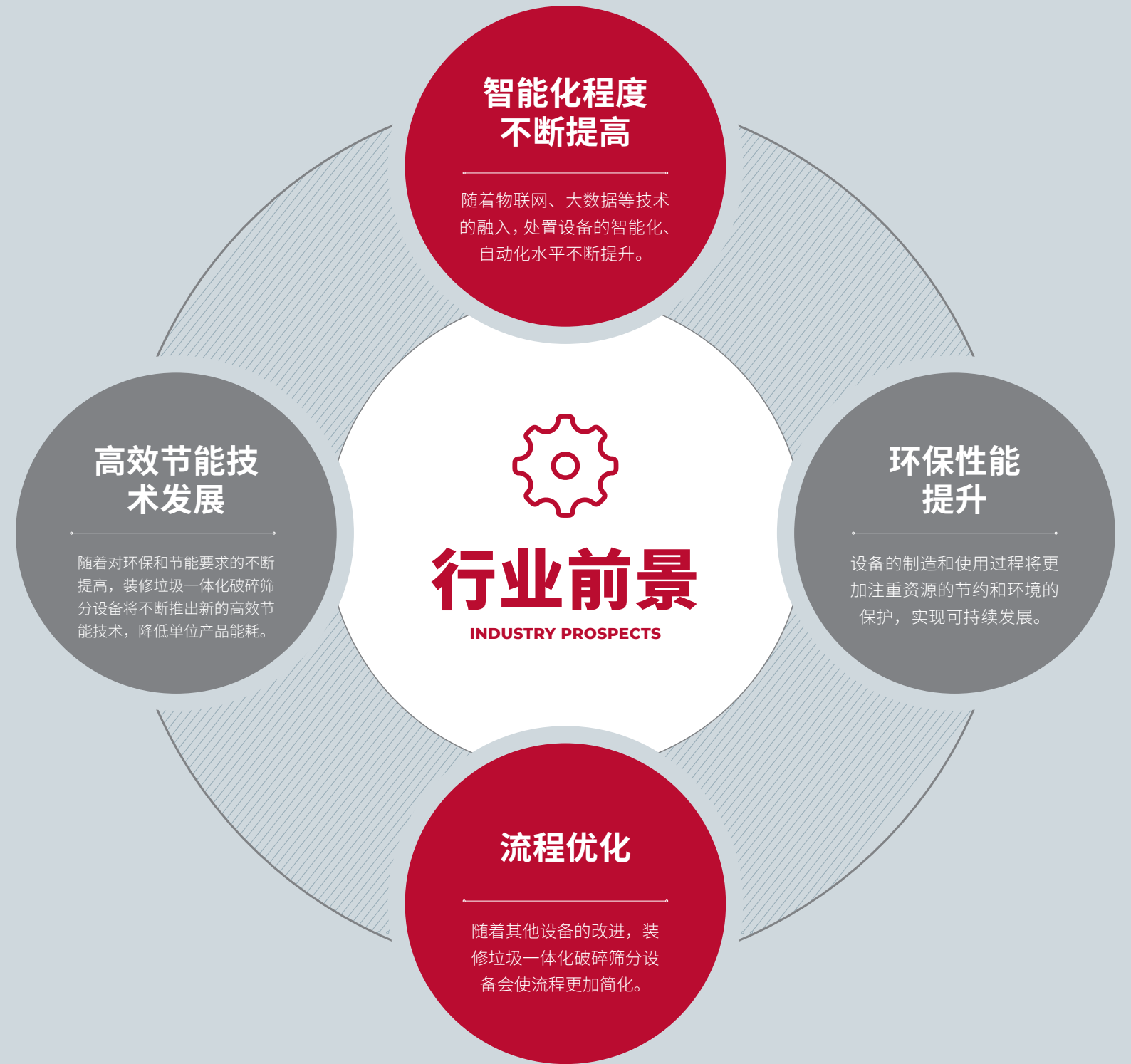


ISO45001:2018
职业健康安全体系认证



COMPREHENSIVE DISPOSAL AND RESOURCE
UTILIZATION PRODUCTION LINE

CONSTRUCTION AND DECORATION (BULK) WASTE



痛点

01 设备占地面积大
项目场地面积较小，设备众多，需要布置长距离传送带以达到工艺流程需求。

02 设备工艺复杂
传统复杂的设备布局加大了设备安装和维护的难度。多设备节点需要更多的除尘点位。

03 设备成本高昂
传统复杂的设备工艺加大了设备的数量和体积，造成额外高昂的成本。

需求

01 产线高集成化
产线集成化布局，节省设备占地，生产用地，降低产线功耗。

02 设备一机多能
具备一机多能的功能，具备及其可靠的长时间连续生产的作业能力。

03 稳定低故障率
稳定可靠，在满足日常检修和保养的同时，降低故障率，节约日常运维成本。

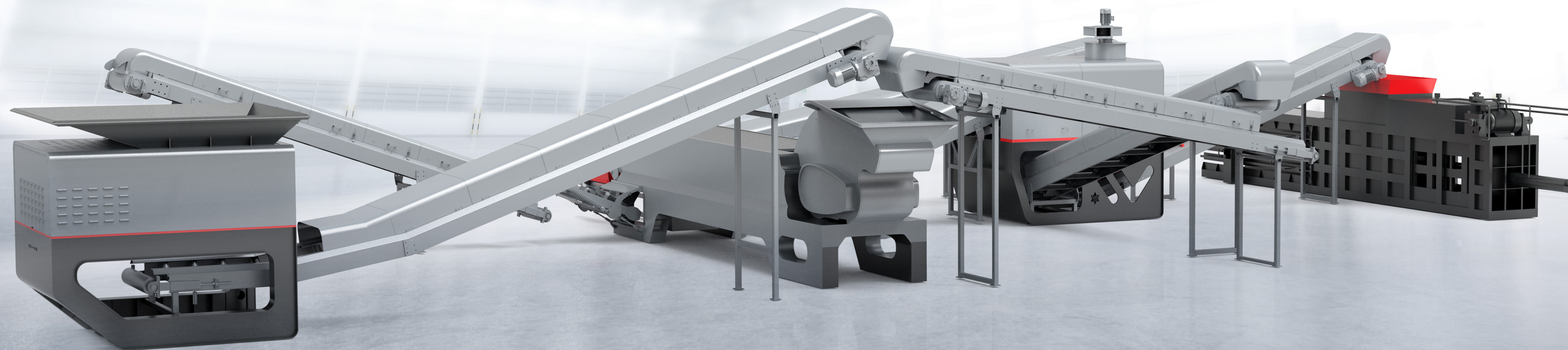
痛点与需求

TRADITIONAL PAIN POINTS
PRODUCT REQUIREMENTS

WEI LAN

SMART EQUIPMENT

装修（大件）垃圾综合处置及资源化利用
生产线（雄狮一号）



SMART EQUIPMENT

雄狮一号

集成式一体破碎筛分站



特点

精简设备占地：集成破碎与筛分，单体设备占地 35 m²。

功能

智能破碎系统，液压驱动，可调节破碎粒度，抵消刀具磨损。

优势

稳定进料系统和筛分系统，定制筛板，减少挂料。

- 高度 **集成化**
- 进料粒度：**200mm**
- 单体占地面积：**35 m²**
- 产能：**50/80/100/150/170t/ 小时**
- 动力方式：**全液压驱动**
- 外形尺寸（长宽高）：**11.7*3*3.1m**
- 设备重量：**22t**
- 定位：**高端产品，工业美学**

SMART SEPARATION

装修(大件)垃圾综合处置及资源化利用生产线

雄狮一号

雄狮一号:

集成式一体破碎筛分站。

打包机:

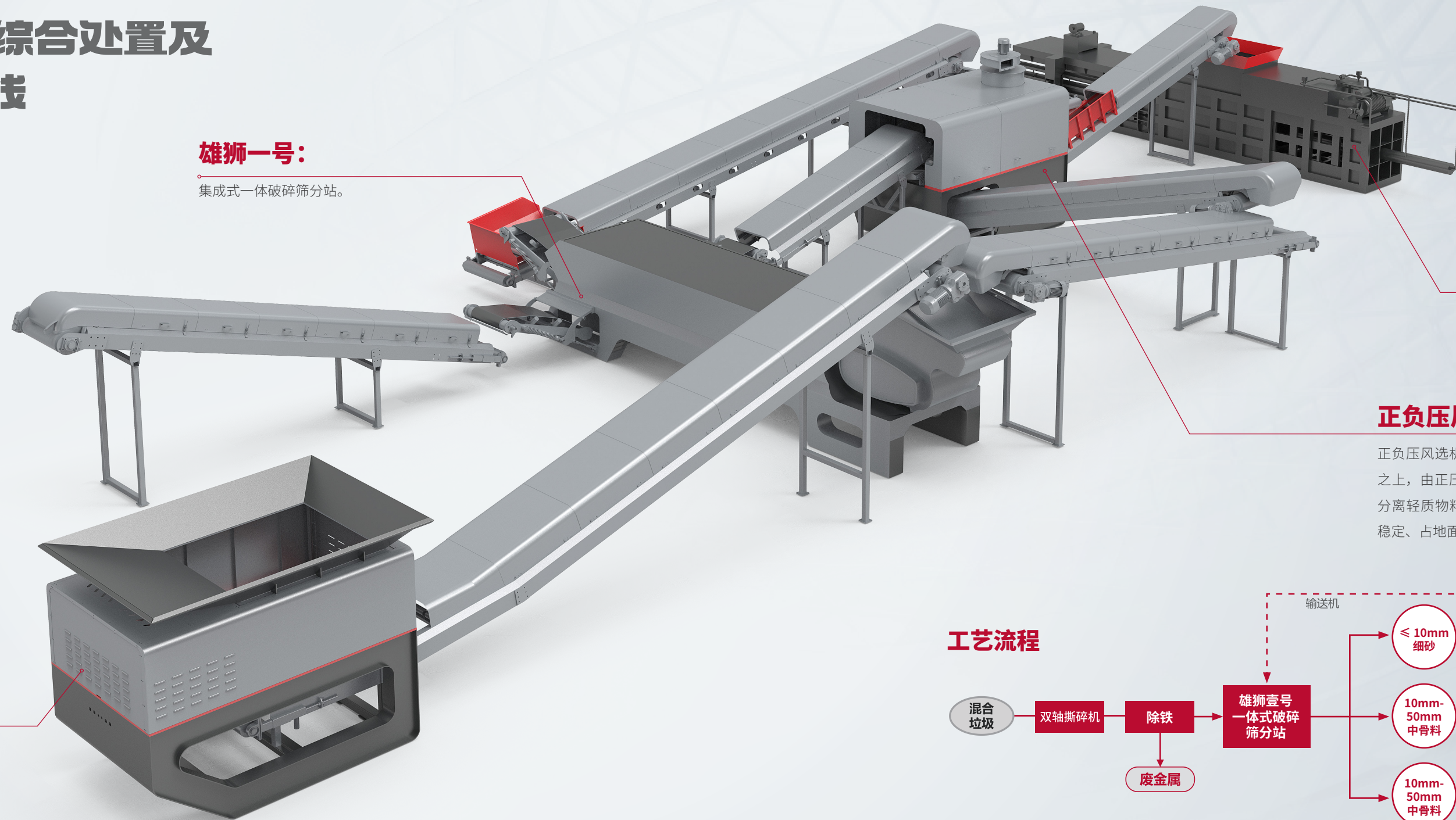
将分选出来的轻物质进行打包。

正负压风选机:

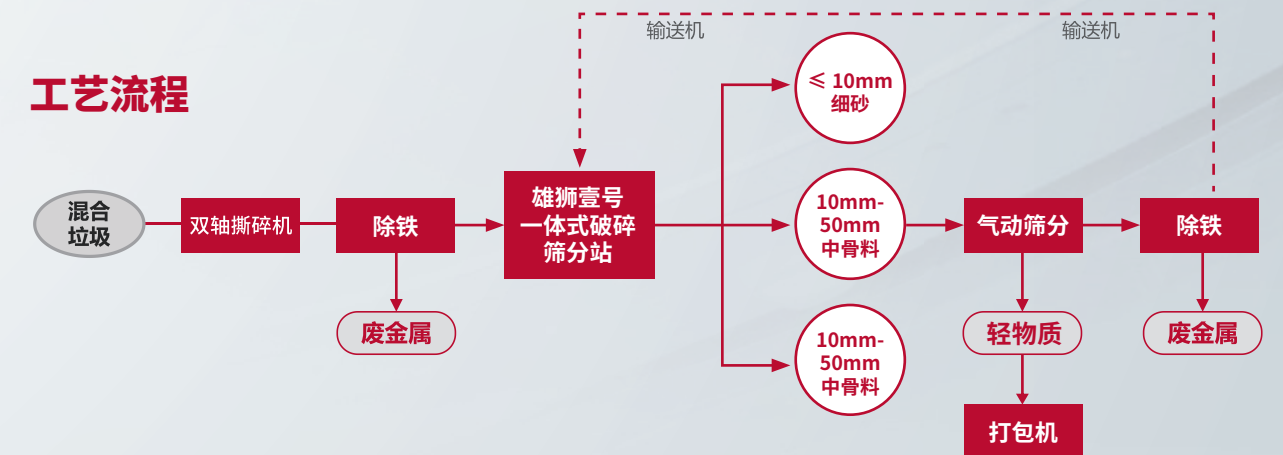
正负压风选机一种安装于平面输送带或链板机之上,由正压风机、负压风机等组成,可自动分离轻质物料,无需人工干预。具有运行可靠稳定、占地面积小、分选效果好等特点。

双轴撕碎机:

物料通过进料系统进入撕碎箱体内部,箱体上承载有撕碎刀片,物料经过撕碎刀片撕扯、挤压、剪切等综合作用,撕碎成小块的物料,从下料斗中排出。



工艺流程



SMART SEPARATION

装修(大件)垃圾综合处置及资源化利用生产线

PLUS

锤式破碎机:

适用于破碎砖、瓦、石灰石等各种脆性材料物质。主要应用于大件垃圾装修垃圾等行业,对物料的中碎和细碎。

分拣平台:

混合装修大件垃圾的人工分选平台。将轻物质进行挑选和分拣。

单层振动筛:

单层振动筛筛体带动筛网运动,使振动筛上的物料受激振力而周期性动作,从而完成物料筛分作业。其特点为能耗低、效率高、结构简单、易维修。

双轴撕碎机:

物料通过进料系统进入撕碎箱体内部,箱体上承载有撕碎刀片,物料经过撕碎刀片撕扯、挤压、剪切等综合作用,撕碎成小块的物料,从下料斗中排出。

滚筒筛:

滚筒筛是通过颗粒粒径大小来控制垃圾分选的,分选精度高。筒体一般分几段,可视具体情况而定,筛孔由小到大排列,每一段上的筛孔孔径相同。

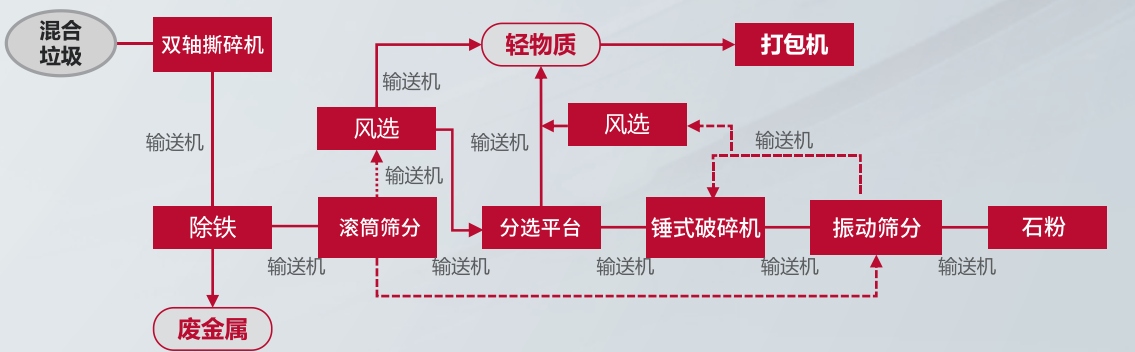
打包机:

将分选出来的轻物质进行打包。

正负压风选机:

正负压风选机一种安装于平面输送带或链板机之上,由正压风机、负压风机等组成,可自动分离轻质物料,无需人工干预。具有运行可靠稳定、占地面积小、分选效果好等特点。

工艺流程



颚式破碎机:

固定式破碎设备，采用传统安装方式，智能、效率高、环保，且占地面积小、运营费用低。其主要特点：寿命长、运转平稳、出料可调、破碎比大、节能环保。



集成颚式破碎站:

颚式破碎站大大拓展了粗碎作业概念领域。固定式粗碎设备，采用传统安装方式，智能、效率高、环保，且占地面积小、运营费用低。其主要特点：寿命长、运转平稳、出料可调、破碎比大、节能环保。

单层振动筛:

单层振动筛，筛体带动筛网运动，使振动筛上的物料受激振力而周期性动作，从而完成物料筛分作业。其特点为能耗低、效率高、结构简单、易维修。

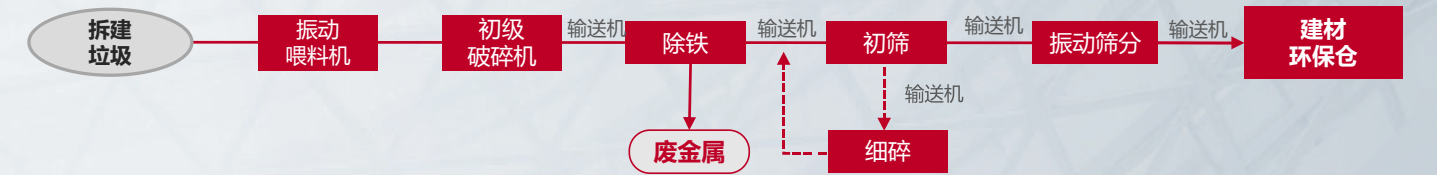
双层振动筛:

双层振动筛或多层振动筛，筛体带动筛网运动，使振动筛上的物料受激振力而周期性动作，从而完成物料筛分作业。其特点为能耗低、效率高、结构简单、易维修。

SMART EQUIPMENT

建筑垃圾处置及资源化利用生产线

工艺流程



SMART EQUIPMENT

环保再生砖 关键设备

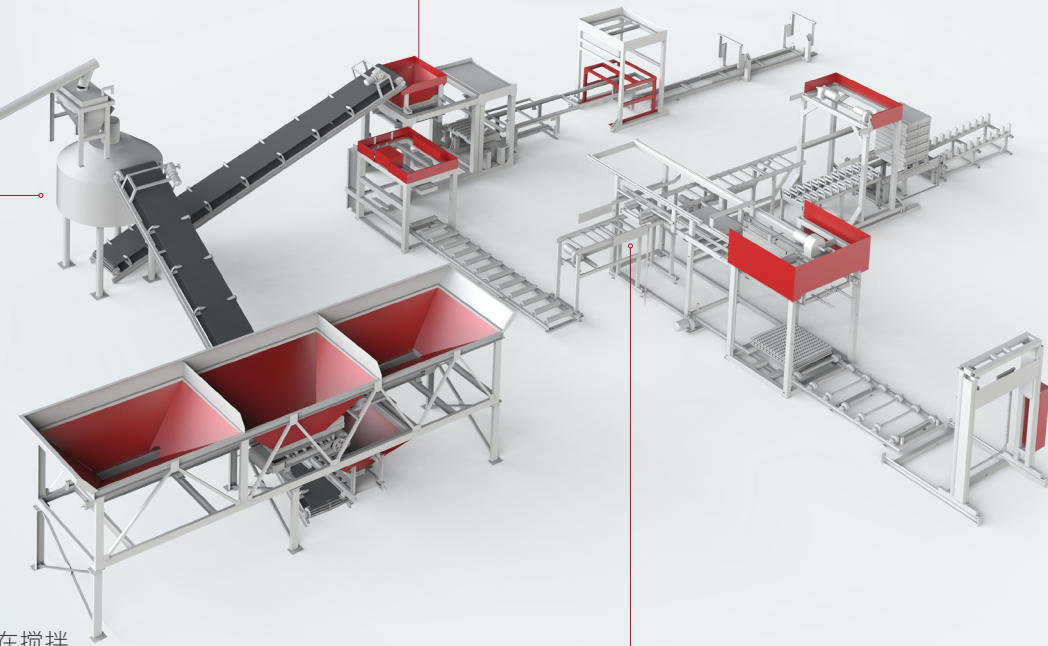


行星式搅拌机

行星式搅拌机通过特殊设计的搅拌器在搅拌容器内进行旋转和绕行星轴向自转的运动，实现全方位、多维度的搅拌混合。

振动成型机

振动成型机将振动电机固定在模具筒两侧作为振动源，生产各种规格产品，较大、长度较长（截面为圆形或矩形）的环保再生砖制品。



码垛机

码垛机能够将生产出的环保再生砖按照预定的程序堆码成垛，以便于运输和储存。

SMART EQUIPMENT

陶粒加气混凝土砌块生产线 关键设备

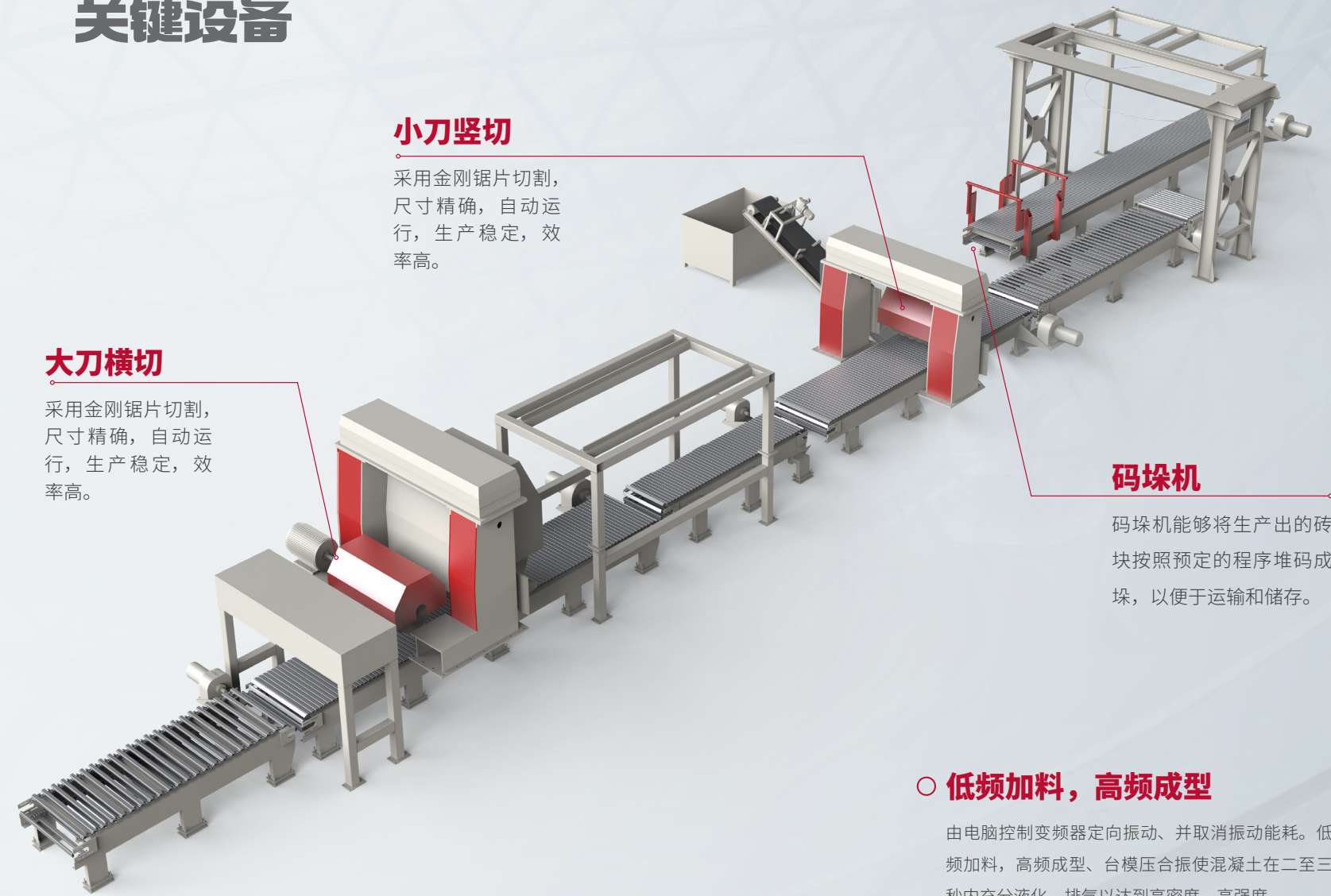
WEI LAN

小刀竖切

采用金刚锯片切割，尺寸精确，自动运行，生产稳定，效率高。

大刀横切

采用金刚锯片切割，尺寸精确，自动运行，生产稳定，效率高。



码垛机

码垛机能够将生产出的砖块按照预定的程序堆码成垛，以便于运输和储存。

○ 低频加料，高频成型

由电脑控制变频器定向振动、并取消振动能耗。低频加料，高频成型、台模压合振使混凝土在二至三秒内充分液化，排气以达到高密度、高强度。

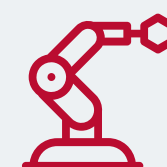
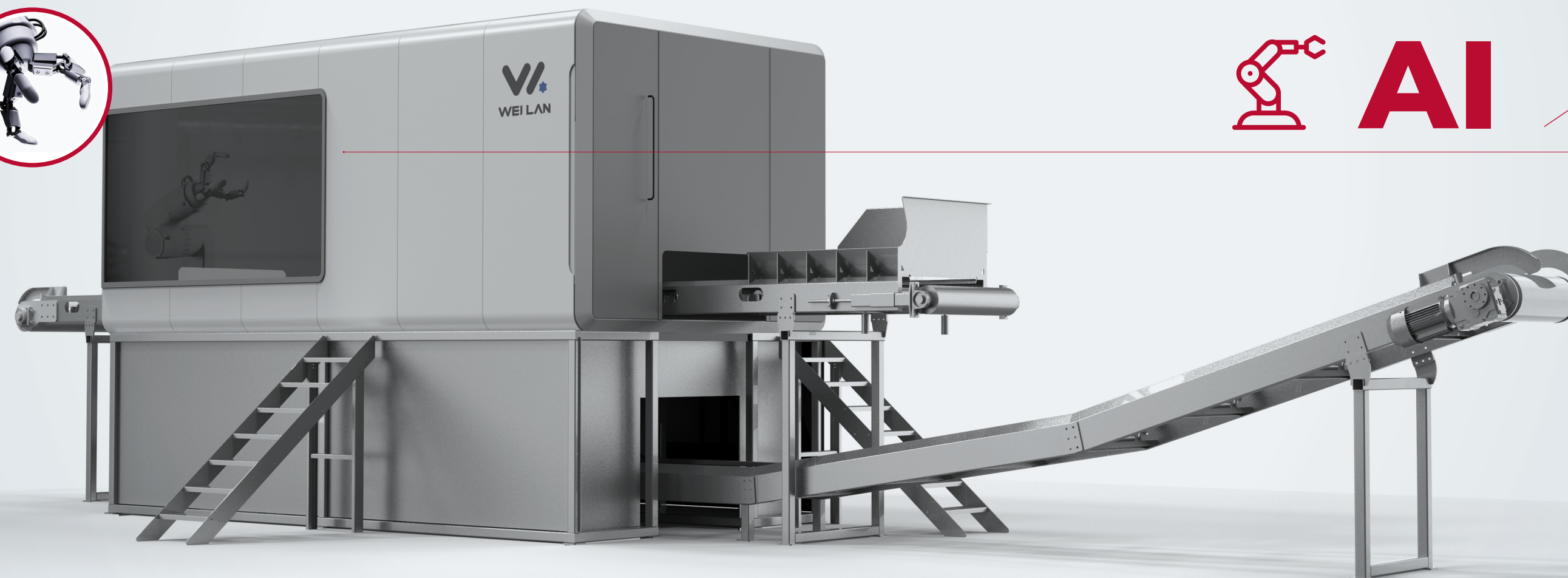
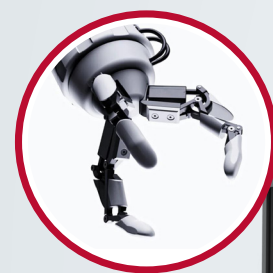
○ 双轴式强制同步振动机构

双轴式强制同步振动机构完全满足主机在布料和振压成型所要求的不同振动频率和振幅，保证了制品的密实度，缩短了成型周期。

○ 低频加料，高频成型

由电脑控制变频器定向振动、并取消振动能耗。低频加料，高频成型、台模压合振使混凝土在二至三秒内充分液化，排气以达到高密度、高强度。

太空舱



AI

90%

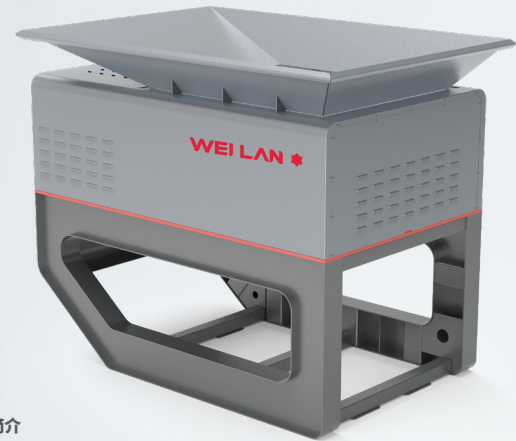
90% 的自动化率

项目引入 AI 人工智能辅助系统、智能自动化装备及工业机器人技术，实现处置生产线约 90% 的自动化率。通过对混合建筑垃圾的精细化智能分拣，有效分离砂石、纸张、塑料、木材及金属等物质，最大限度提升资源回收效率和产品质量稳定性。

设备简介 EQUIPMENT INTRODUCTION

智能分拣机器人由智能识别系统、机器人分拣系统、智能控制系统三部分组成，可对木块、塑料件、废织物等非砖混石料的杂物进行识别分拣。

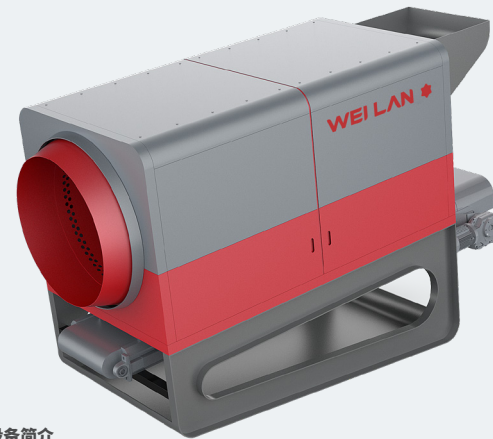
双轴撕碎机



设备简介
EQUIPMENT INTRODUCTION

物料通过进料系统进入撕碎箱体内部，箱体上承载有撕碎刀片，物料经过撕碎刀片撕扯、挤压、剪切等综合作用，撕碎成小块的物料，从下料斗中排出。

滚筒筛



设备简介
EQUIPMENT INTRODUCTION

滚筒筛通过对颗粒粒径大小来控制垃圾分选的，分选精度高。滚筒筛的筒体一般分几段，可视具体情况而定，筛孔由小到大排列，每一段上的筛孔孔径相同。

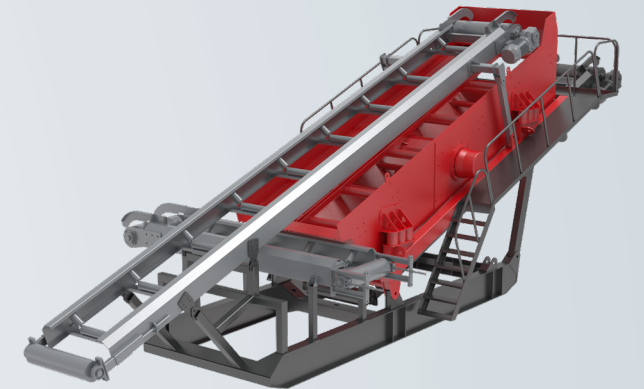
双层振动筛



设备简介
EQUIPMENT INTRODUCTION

双层振动筛或多层振动筛，筛体带动筛网运动，使振动筛上的物料受激振力而周期性动作，从而完成物料筛分作业。其特点为能耗低、效率高、结构简单、易维修。

双层振动筛



设备简介
EQUIPMENT INTRODUCTION

单层振动筛或多层振动筛，筛体带动筛网运动，使振动筛上的物料受激振力而周期性动作，从而完成物料筛分作业。其特点为能耗低、效率高、结构简单、易维修。

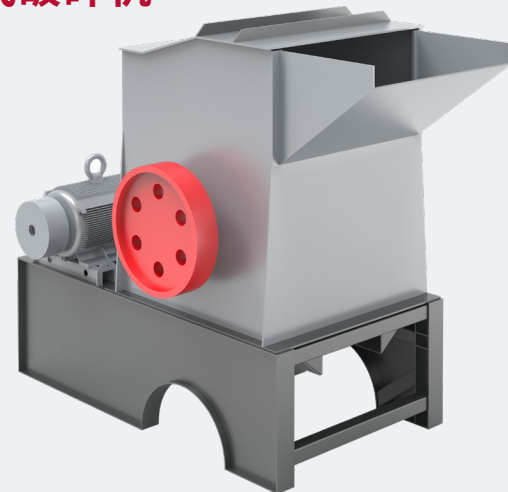
正负压风选机



设备简介
EQUIPMENT INTRODUCTION

正负压风选机一种安装于平面输送带或链板机之上，由正压风机、负压风机等组成，可自动分离轻质物料，无需人工干预。具有运行可靠稳定、占地面积小、分选效果好等特点。

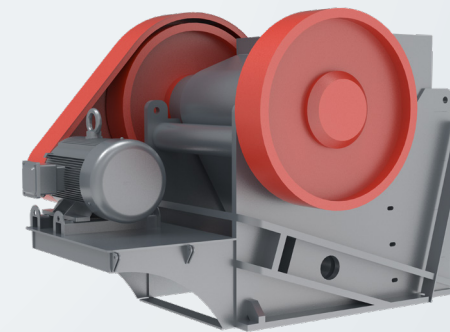
锤式破碎机



设备简介
EQUIPMENT INTRODUCTION

锤式破碎机系列产品适用于破碎砖、瓦、石灰石等各种脆性材料物质。主要应用于大件垃圾装修等行业，对物料的中碎和细碎。

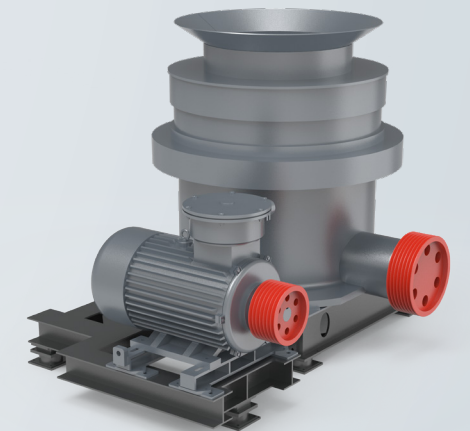
颚式破碎机



设备简介
EQUIPMENT INTRODUCTION

固定式粗碎设备，采用传统安装方式，智能、效率高、环保，且占地面积小、运营费用低。其主要特点：寿命长、运转平稳、出料可调、破碎比大、节能环保。

圆锥式破碎机



设备简介
EQUIPMENT INTRODUCTION

圆锥破集机械、电气、智能控制等技术于一体，设备结构合理，运行，维护成本低，全自动控制、恒定排料口，大偏心距适合各类矿石的中细碎作业。

CONTROL SYSTEM

建筑装饰（大件）垃圾综合处置及资源化利用生产线包含可视化数据综合管理平台（驾驶舱）、PLC 控制系统、称重系统、DCS 系统、控制台等；支持手动 / 自动 / 远程控制。

产品应用 PLC 和 DCS 系统进行自动化控制，融合数字化操控技术，实现启动、误操作提示、工艺调整、停车等程序的远程控制。集成了智能化管理，实现了计量和称重流转，集中管理和统计分析，优化流程，提高效率。称重及流转管理系统用于对原材料、成品的进、出仓进行实时监控和数据分析，确保物料的精确管理和高效流转。通过配置智能称重传感器，实现对物料的重量自动测量，结合流转信息，为企业提供精确的库存管理和物流跟踪数据。

报表 Statements

报表可以统计一段时间内各个分拣出的物料名称及重量的数据表格。

远程控制 Remote Control

远程控制是指通过网络或其他传输方式实现对远程设备、生产线或系统的控制操作。

启动 / 停止 Start/Stop

启动按钮是启动相应的生产线，停止按钮是停止相应的生产线。

累计重量 Cumulative Weight

累计重量是指各个分拣出物料相应总的重量。

本地控制 Local Control

本地控制是指在设备或生产线附近的控制中心控制设备或生产线的运作。

启动按钮 "Start" Button

启动按钮是启动相应的生产线，停止按钮是停止相应的生产线。



WEI LAN 

“智能时代下的垃圾分类方案解决专家”